

锅炉联接法兰

轻油燃烧器与锅炉的接口法兰尺寸

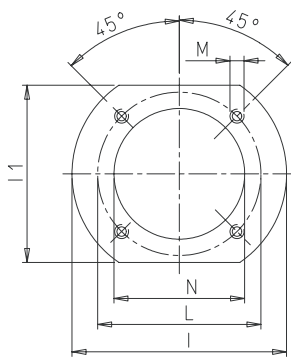


图 1

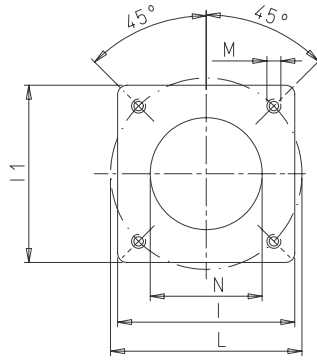


图 2

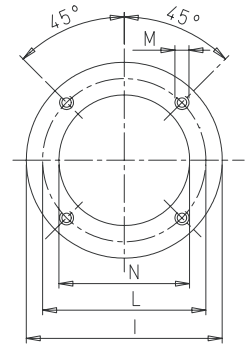


图 3

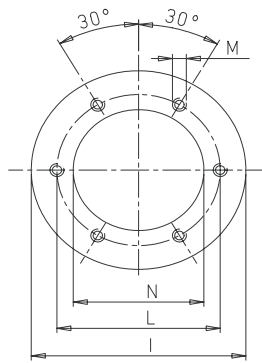


图 4

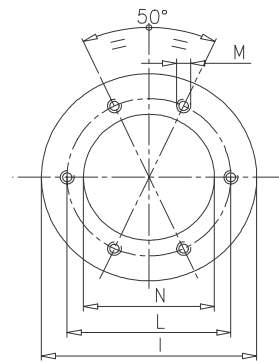


图 5

型号	I	I1	I2	I3	L		M	N	图号
					最小	最大			
BTL 3	170	144			135	161	M8	85	1
BTL 3H	170	144			135	161	M8	85	1
BTL 4	170	140			130	155	M8	85	1
BTL 4H	170	140			130	155	M8	85	1
BTL 4P	170	140			130	155	M8	85	1
BTL 6	170	140			130	155	M8	95	1
BTL 6P	170	140			130	155	M8	95	1
BTL 10	170	140			130	155	M8	95	1
BTL 10P	170	140			130	155	M8	95	1
BTL 14	166	166			150	200	M10	110	2
BTL 14P	166	166			150	200	M10	110	2
BTL 20	185	185			170	210	M10	120	2
BTL 20P	185	185			170	210	M10	120	2
BTL 26	185	185			170	210	M10	140	2
BTL 26P	185	185			170	210	M10	140	2
BT 14 GW*	170				130	155	M8	105	3
BT 14 DSG	170				130	155	M8	105	3
BT 14 DSGW	170				130	155	M8	105	3
SPARK 26	185	185			170	210	M10	150	2
SPARK 26 W	185	185			170	210	M10	150	2
SPARK 26 DSG	185	185			170	210	M10	150	2
SPARK 26 DSGW	185	185			170	210	M10	150	2
SPARK 35	215	215			200	245	M12	155	2
SPARK 35 W	215	215			200	245	M12	155	2
SPARK 35 DSG	215	215			200	245	M12	155	2
SPARK 35 DSGW	215	215			200	245	M12	155	2
BT 40 G	215	215			200	245	M12	165	2
BT 40 DSG	215	215			200	245	M12	170	2
BT 55 DSG	215	215			200	245	M12	170	2
BT 60 G	290				233		M12	195	3
BT 75 DSG 3V	290				233		M12	195	3

型号	I	I1	I2	I3	L		M	N	图号
					最小	最大			
BT 75 DSPG	290					233	M12	195	3
BT 100 DSG	320					276	M16	240	3
BT 100 DSPG	320					276	M16	240	3
BT 120 DSG 3V	320					276	M16	240	3
BT 120 DSPG	320					276	M16	240	3
BT 180 DSG 3V	400					339	M16	270	3
BT 180 DSPG	400					339	M16	270	3
BT 250 DSG 4T	320	320			280	370	M12	230	2
BT 250 DSPG	320	320			280	370	M12	230	2
BT 300 DSG 4T	440	440			400	540	M20	365	2
BT 300 DSPG	440	440			400	540	M20	365	2
BT 350 DSG	440	440			400	540	M20	365	2
BT 350 DSPG	440	440			400	540	M20	365	2
TBL 80 P	260	260			225	300	M12	170	2
TBL 105 P	280	280			250	325	M12	190	2
TBL 130 P	280	280			250	325	M12	190	2
TBL 160 P	320	320			280	370	M12	235	2
GI 350 DSPG	440	440			400	540	M20	365	2
GI 420 DSPG	580					520	M20	420	4
GI 510 DSPG	580					520	M20	420	4
GI 1000 DSPG	800					765	M16	495	5
BT 40 DSG Hinged	280	280				325	M12	170	2
BT 55 DSG Hinged	280	280				325	M12	170	2
BT 75 DSG 3V Hinged	280	280				325	M12	220	2
BT 100 DSG Hinged	300	300				340	M16	240	2
BT 120 DSG 3V Hinged	300	300				340	M16	240	2
BT 180 DSG 3V Hinged	340	340				396	M16	275	2
BT 250 DSG Hinged	340	340				396	M16	275	2
BT 300 DSG Hinged	430	430				509	M18	370	2
BT 350 DSG Hinged	430	430				509	M18	370	2

锅炉联接法兰

重油燃烧器与锅炉的接口法兰尺寸

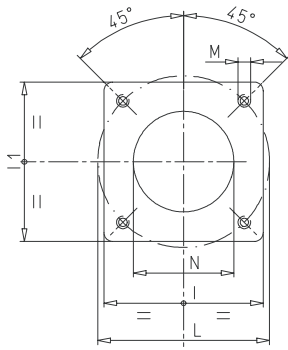


图 1

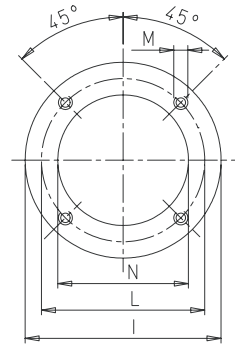


图 2

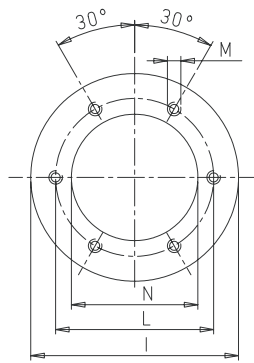


图 3

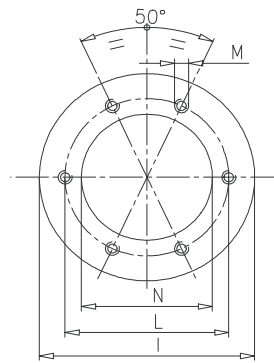


图 4

型号	I	I1	I2	I3	L		M	N	图号
					最小	最大			
BT 15 N	185	185			170	210	M10	130	1
BT 22 N	185	185			170	210	M10	145	1
BT 17 SPN	185	185			170	210	M10	145	1
BT 35 N	215	215			200	245	M12	165	1
BT 35 SPN	215	215			200	245	M12	165	1
BT 40 DSN 4T	215	215			200	245	M12	165	1
BT 50 DSN 4T	215	215			200	245	M12	165	1
BT 75 DSN 4T	260	260			225	300	M12	170	1
BT 75 DSNM-D	260	260			225	300	M12	170	1
BT 75 DSPN	260	260			225	300	M12	170	1
BT 100 DSN 4T	320				276		M16	240	2
BT 100 DSNM-D	320				276		M16	240	2
BT 100 DSPN	320				276		M16	240	2
BT 120 DSN 4T	320				276		M16	240	2
BT 120 DSNM-D	320				276		M16	240	2
BT 120 DSPN	320				276		M16	240	2
BT 180 DSN 4T	320	320			280	370	M12	230	1
BT 180 DSNM-D	320	320			280	370	M12	230	1
BT 180 DSPN	320	320			280	370	M12	230	1
BT 250 DSN 4T	320	320			280	370	M12	230	1
BT 250 DSNM-D	320	320			280	370	M12	230	1
BT 250 DSPN	320	320			280	370	M12	230	1

型号	I	I1	I2	I3	L		M	N	图号
					最小	最大			
BT 300 DSN 4T	440	440			400	540	M20	365	1
BT 300 DSNM-D	440	440			400	540	M20	365	1
BT 300 DSPN	440	440			400	540	M20	365	1
BT 350 DSN 4T	440	440			400	540	M20	365	1
BT 350 DSNM-D	440	440			400	540	M20	365	1
BT 350 DSPN	440	440			400	540	M20	365	1
GI 350 DSPN-D	440	440			400	540	M20	365	1
GI 420 DSPN-D	580				520		M20	420	3
GI 510 DSPN-D	580				520		M20	420	3
GI 1000 DSPN-D	800				765		M16	495	4
BT 40 DSN 4T Hinged	280	280			325		M12	170	1
BT 50 DSN 4T Hinged	280	280			325		M12	170	1
BT 75 DSN 4T Hinged	280	280			325		M12	220	1
BT 100 DSN 4T Hinged	300	300			340		M16	240	1
BT 120 DSN 4T Hinged	300	300			340		M16	240	1
BT 180 DSN 4T Hinged	340	340			396		M16	275	1
BT 250 DSN 4T Hinged	340	340			396		M16	275	1
BT 300 DSN 4T Hinged	430	430			509		M18	370	1
BT 350 DSN 4T Hinged	430	430			509		M18	370	1

锅炉联接法兰

燃气燃烧器与锅炉的接口法兰尺寸

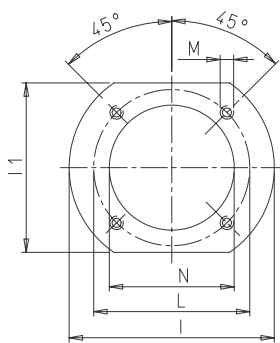


图 1

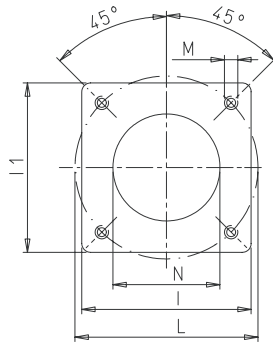


图 2

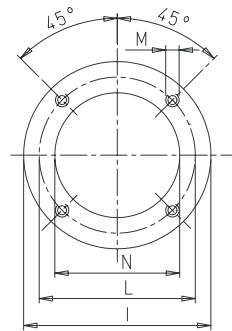


图 3

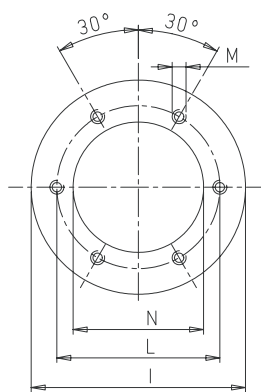


图 4

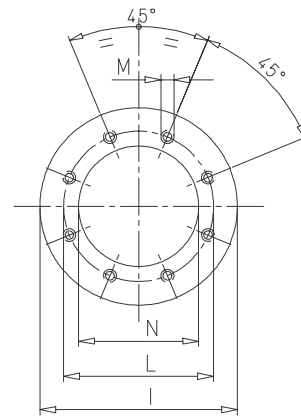


图 5

型号	I	I1	I2	I3	L		M	N	图号
					最小	最大			
BTG 3,6	170	140			130	155	M8	95	1
BTG 3,6 P	170	140			130	155	M8	95	1
BTG 6	170	140			130	155	M8	95	1
BTG 6 P	170	140			130	155	M8	95	1
BTG 11	170	140			130	155	M8	95	1
BTG 11 P	170	140			130	155	M8	95	1
BTG 15	185	185			170	210	M10	135	2
BTG 15 P	185	185			170	210	M10	135	2
BTG 15 ME	185	185			170	210	M10	135	2
BTG 20	185	185			170	210	M10	135	2
BTG 20 P	185	185			170	210	M10	135	2
BTG 20 ME	185	185			170	210	M10	135	2
BTG 28	185	185			170	210	M10	145	2
BTG 28 P	185	185			170	210	M10	145	2
BTG 28 ME	185	185			170	210	M10	145	2
SPARKGAS 30	215	215			200	245	M12	150	2
SPARKGAS 30 W	215	215			200	245	M12	150	2
SPARKGAS 30 P	215	215			200	245	M12	150	2
SPARKGAS 30 PW	215	215			200	245	M12	150	2
SPARKGAS 35	215	215			200	245	M12	150	2
SPARKGAS 35 W	215	215			200	245	M12	150	2
SPARKGAS 35 P	215	215			200	245	M12	150	2
SPARKGAS 35 PW	215	215			200	245	M12	150	2
BGN 40 P	215	215			200	245	M12	165	2
BGN 40 DSPGN	215	215			200	245	M12	165	2
BGN 40 DSPGN ME	215	215			200	245	M12	165	2
BGN 60 P	290				233		M12	190	3
BGN 60 DSPGN	290				233		M12	190	3
BGN 60 DSPGN ME	290				233		M12	190	3
BGN 100 P	290				233		M12	190	3
BGN 100 DSPGN	290				233		M12	190	3
BGN 100 DSPGN ME	290				233		M12	190	3
BGN 120 P	320				276		M16	220	3
BGN 120 DSPGN	320				276		M16	220	3
BGN 120 DSPGN ME	320				276		M16	220	3

型号	I	I1	I2	I3	L		M	N	图号
					最小	最大			
BGN 150 P	320				276		M16	220	3
BGN 150 DSPGN	320				276		M16	220	3
BGN 150 DSPGN ME	320				276		M16	220	3
BGN 200 P	320	320			280	370	M12	230	2
BGN 200 DSPGN	320	320			280	370	M12	230	2
BGN 200 DSPGN ME	320	320			280	370	M12	230	2
BGN 250 P	320	320			280	370	M12	230	2
BGN 250 DSPGN	320	320			280	370	M12	230	2
BGN 250 DSPGN ME	320	320			280	370	M12	230	2
BGN 300 P	440	440			400	540	M20	330	2
BGN 300 DSPGN	440	440			400	540	M20	330	2
BGN 300 DSPGN ME	440	440			400	540	M20	330	2
BGN 350 P	440	440			400	540	M20	365	2
BGN 350 DSPGN	440	440			400	540	M20	365	2
BGN 350 DSPGN ME	440	440			400	540	M20	365	2
BGN 400 DSPGN ME	440	440			400	540	M20	360	2
TBG 55	260	260			225	300	M12	170	2
TBG 55 P	260	260			225	300	M12	170	2
TBG 55 ME	260	260			225	300	M12	170	2
TBG 85 P	280	280			250	325	M12	190	2
TBG 85 ME	280	280			250	325	M12	190	2
TBG 120 P	320	320			280	370	M12	235	2
TBG 120 ME	320	320			280	370	M12	235	2
TBG 150 P	320	320			280	370	M12	250	2
TBG 150 ME	320	320			280	370	M12	250	2
GI 350 DSPGN	540				480		M20	375	4
GI 350 ME	540				480		M20	375	4
GI 420 DSPGN	580				520		M20	420	4
GI 510 DSPGN	580				520		M20	420	4
GI 510 ME	580				520		M20	420	4
GI 1000 LX ME	685				630		M16	495	5

锅炉联接法兰

燃气燃烧器与锅炉的接口法兰尺寸

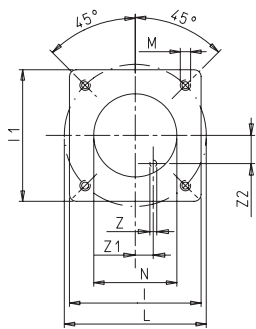


图 1

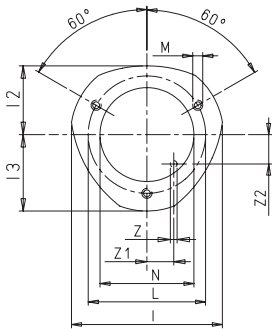


图 2

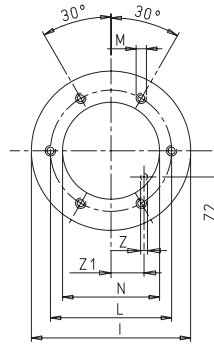


图 3

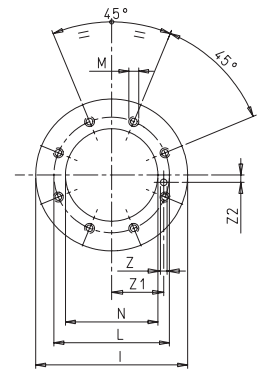


图 4

型号	I	I1	I2	I3	L		M	N	N1	Z	Z1	Z2	图号
					最小	最大							
TBG 55 PN	260	260			225	300	M12	170	202	12	83.5	45	1
TBG 50 LX PN ME	260	260			225	300	M12	170	202	12	83.5	45	1
TBG 85 PN	280	280			250	325	M12	190	222	12	92	50	1
TBG 80 LX PN ME	280	280			250	325	M12	190	222	12	92	50	1
TBG 120 PN	320	320			280	370	M12	235	260	12	112.5	54	1
TBG 110 LX PN ME	320	320			280	370	M12	235	260	12	112.5	54	1
TBG 150 PN	320	320			280	370	M12	250	260	12	112.5	54	1
TBG 140 LX PN ME	320	320			280	370	M12	250	260	12	112.5	54	1
BTG 20 LX	185	185			170	210	M10	135		12	30.2	68.4	1
SPARKGAS 30 LX	215	215			200	245	M12	180		12	42.5	73.6	1
SPARKGAS 30 LX V	215	215			200	245	M12	180		12	42.5	73.6	1
BGN 40 LX	215	215			200	245	M12	180		12	42.5	73.6	1
BGN 40 LX V	215	215			200	245	M12	180		12	42.5	73.6	1

N1 为可将燃烧器插入燃烧室的锅炉炉墙最小开孔直径。

型号	I	I1	I2	I3	L		M	N	Z	Z1	Z2	图号
					最小	最大						
BGN 60 LX	320	150	170		290		M12	225	12	67.5	80.5	2
BGN 60 LX V	320	150	170		290		M12	225	12	67.5	80.5	2
BGN 120 LX	365	175	190		330		M16	265	12	62.5	108	2
BGN 120 LX V	365	175	190		330		M16	265	12	62.5	108	2
BGN 200 LX	320	320			280	370	M12	260	12	112.5	54	1
BGN 200 LX V	320	320			280	370	M12	260	12	112.5	54	1
BGN 300 LX	440	440			400	540	M20	360	12	150	87	1
BGN 300 LX V	440	440			400	540	M20	360	12	150	87	1
BGN 390 LX	440	440			400	540	M20	360	12	150	87	1
BGN 390 LX V	440	440			400	540	M20	360	12	150	87	1
BGN 540 LX	580	580			520		M20	430	12	131	156	3
BGN 540 LX V	580	580			520		M20	430	12	131	156	3
GI 1000 LX	685	685			630		M16	495	12	260	65	4
GI 1000 LX V	685	685			630		M16	495	12	260	65	4

双燃料燃烧器与锅炉的接口法兰尺寸

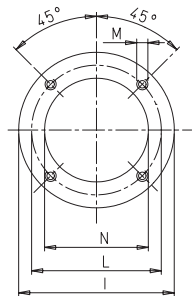


图 1

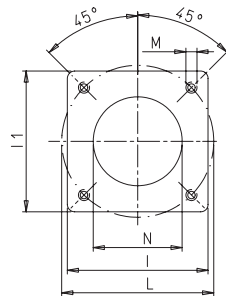


图 2

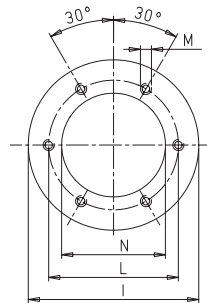


图 3

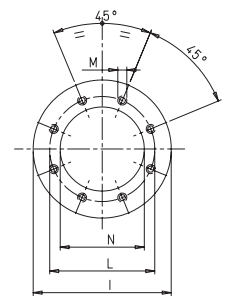


图 4

型号	I	I1	I2	I3	L		M	N	图号
					最小	最大			
MINICOMIST 7	170				130	155	M8	115	1
MINICOMIST 11	170				130	155	M8	115	1
COMIST 20	185	185			170	210	M10	120	2
COMIST 26 SP	185	185			170	210	M10	140	2
COMIST 36	235	235				256	M12	165	2
COMIST 72	320					276	M16	205	1
COMIST 72 N	320					276	M16	205	1
COMIST 72 DSPGM	320	320			280	370	M12	230	2
COMIST 122	320	320			280	370	M12	230	2
COMIST 122 N	320	320			280	370	M12	230	2
COMIST 122 DSPGM	320	320			280	370	M12	230	2
COMIST 180	460					400	M20	300	3
COMIST 180 NM	460					400	M20	300	3
COMIST 180 DSPGM	460					400	M20	300	3
COMIST 180 DSPNM	460					400	M20	300	3

型号	I	I1	I2	I3	L		M	N	图号
					最小	最大			
COMIST 250	440	440			400	540	M20	330	2
COMIST 250 NM	440	440			400	540	M20	330	2
COMIST 250 DSPGM	440	440			400	540	M20	330	2
COMIST 250 DSPNM	440	440			400	540	M20	330	2
COMIST 300	440	440			400	540	M20	330	2
COMIST 300 NM	440	440			400	540	M20	330	2
COMIST 300 DSPGM	440	440			400	540	M20	330	2
COMIST 300 DSPNM	440	440			400	540	M20	330	2
GI MIST 350 DSPGM	540					480	M20	375	3
GI MIST 350 DSPNM	540					480	M20	375	3
GI MIST 420 DSPGM	580					520	M20	420	3
GI MIST 420 DSPNM	580					520	M20	420	3
GI MIST 510 DSPGM	580					520	M20	420	3
GI MIST 510 DSPNM	580					520	M20	420	3
GI MIST 1000 DSPGM	685					630	M16	495	4
GI MIST 1000 DSPNM	685					630	M16	495	4